

DE Spray zur Pflege von Schweif, Mähne und Fell. Das Langhaar lässt sich leichter bürsten und von Knoten befreien. Das Fell erhält einen seidigen Glanz und ist länger staubabweisend.

Anwendung: Vor Gebrauch schütteln! Langhaar einsprühen und durchkämmen. Nach dem Antrocknen nochmals durchkämmen.

EN Grooming spray for tail, mane and coat. The solution for detangled and knot-free hair. The coat obtains a silky shine and repels dust for longer periods of time.

Application: Shake before use! Spray into long hair and comb through. Comb once again when almost dry.

390609E

Krämer Pferdesport
4, Industriestraße 1 + 2
D-68764 Hockenheim
Tel. +49(0)180-6949400
www.kraemer.de

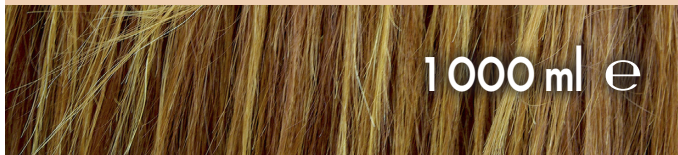
Felix Bühler
Ringstrasse Nord 43
CH-5600 Lenzburg
Tel. +41(0)848-803380
www.felix-buehler.ch



SCHWEIFSPRAY

GLANZ UND KÄMMBARKEIT FÜR FELL,
MÄHNE UND SCHWEIF

SHINE AND DETANGLING FOR COAT, MANE AND TAIL
DÉMÉLANT BRILLANT POUR LA CRINIÈRE, LA ROBE ET LA QUEUE
GLANS EN GLADKAMMEN VOOR VEL, MANEN EN DE STAART
LUCCICANTE E DISTRICANTE PER PELO, CRINIERA E CODA



1000 ml e

FR Soin en forme de spray pour la crinière, les crins et la robe. Les crins se brossent plus facilement et sont libérés de tous leur nœuds. Confère à la robe une brillance soyeuse et une résistance accrue aux poussières.

Application : Secouer avant utilisation! Vaporiser sur les crins puis brosser. Après séchage, brosser une seconde fois.

NL Spray voor het verzorgen van staart, manen en vacht. Het lange haar kan gemakkelijker worden geborsteld en van knopen worden ontdaan. De vacht krijgt een zijdeachtige glans en is langer stofafstotend.

Toepassing: Voor het gebruik schudden! Lang haar insproeien en doorkammen. Na het voordrogen nogmaals doorkammen.

IT Spray per la cura della coda, criniera e pelo. Il pelo lungo si lascia facilmente spazzolare e sgrovigliare. Il pelo ottiene una lucentezza setosa ed allontana la polvere per lungo tempo.

Applicazione: agitare prima dell'uso. Spruzzare i peli lunghi e pettinare. Dopo essiccazione, pettinare di nuovo.

Inhaltsstoffe nach INCI:

Aqua, Soft Water, Dimethyl Siloxane Hydroxyterminated, Aliphatic alcohol ethoxylate, Sodium dodecylbenzene sulfonate, Polydimethylsiloxane, Glyceryl monostearate, Ethoxykated sorbitan monostearate, Sodium carboxymethyl cellulose, 1,2 - Benzisothiazol-3(2H)-on, 2-Methyl-2H-isothiazol-3-on, N-(3-Aminopropyl)-N-dodecylpropan-1,3-diamin